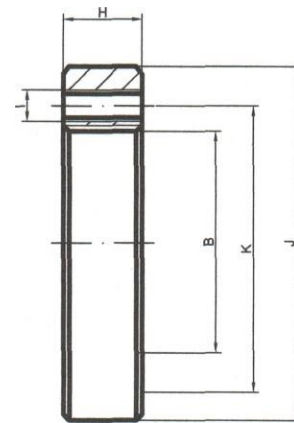
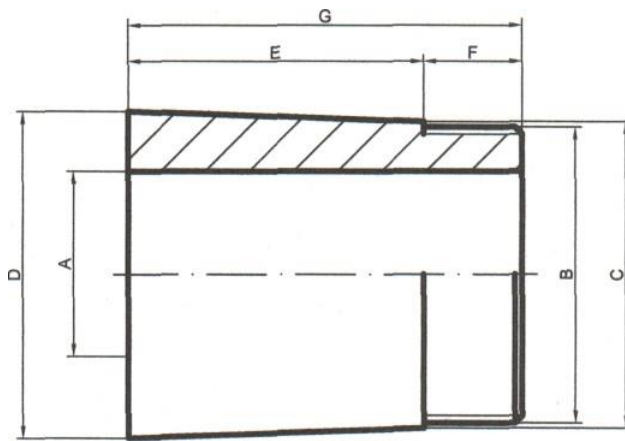


Manguitos cónicos



A	B	C	D	E	F	G	H	I	J	K	°° kg m	kg m
14-18	M25x1,5	27,1	28,36	18	10	28	10	M6	37	50	0,8	32,65
19-23	M30x1,5	32,1	31,91	26	12	38	12	M6	43	55	0,8	41,71
24-27	M35x1,5	37,1	39,61	36	12	48	12	M6	47	60	0,8	48,97
28-29	M35x1,5	37,1	40,1	43	15	58	15	M6	47	60	0,8	52,60
30-40	M50x1,5	52,1	54,89	40	18	58	18	M8	65	80	1,7	123,34
41-50	M60x2	62,1	66,29	60	20	80	20	M8	75	90	1,7	154,17
51-65	M75X2	77,1	82,34	75	25	100	25	M10	93	110	2,8	275,09
66-80	M90x2	92,1	97,34	75	25	100	25	M10	108	125	2,8	338,58
81-90	M100X2	102,1	109,78	100	30	140	30	M12	120	140	5,5	641,33
91-100	110X2	112,1	119,78	100	30	140	30	M12	130	150	5,5	712,59